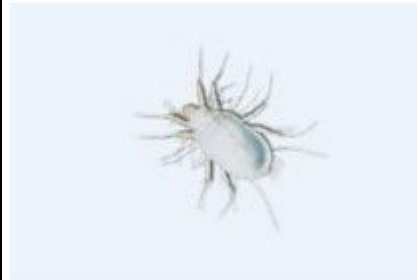


Vorratsschädling

Mehmilbe (Acarus siro)



Biologie:

- Ausgewachsene Tiere 0,4-0,6 mm lang
- weiß, sehr langsame Bewegungen
- Ausgewachsene Tiere tragen 8, Larven 6 Beine
- Während der Larven-Entwicklung auftretende Ruhestadien ermöglichen langes Überleben bei Nahrungsmangel und Trockenheit.
- Lichtscheu, absterben bei direkter Sonnebestrahlung

Schaden:

- Befallene Körner, Teig- und Backwaren sind wie von einer hellen Staubschicht überzogen
- Bei Getreidekörnern wird zunächst die Keimanlage, dann der Mehlkörper befallen
- Beim Mehl findet man auf der Oberfläche und im Innern feine Milbengänge
- Befallene Produkte verderben, schmecken bitter und sind für Mensch und Tier gesundheitsschädlich
- Hauptschaden bei feuchter Lagerung.

Bei Fragen zur Bekämpfung wenden Sie sich vertrauensvoll an das Ingenieurbüro Stöckler